



Die Absicherungskonzepte der AXA innovativ – zukunftsfähig - nachhaltig



**Wer
wir sind**

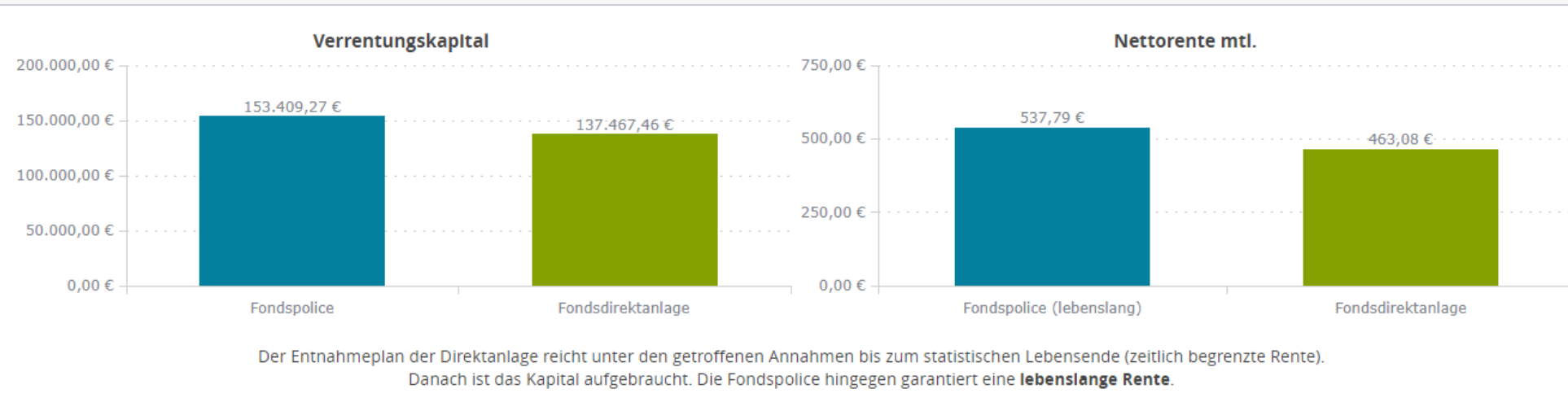




Zukunft.
Jetzt!

FondsanlagenOPTIMIERER

Verrentungskapital und Nettorente mtl.



Ergebnis und Angaben

▼ Vorteil Fondspolice

Verrentungskapital Fondspolice

153.409,27 €

Verrentungskapital Fonds (Direktanlage)

137.467,46 €

Vorteil Verrentungskapital Fondspolice

15.941,81 €

Nettorente Fondspolice mtl.

537,79 €

Nettorente Fonds (Direktanlage) mtl.

463,08 €

Vorteil Nettorente Fondspolice mtl.

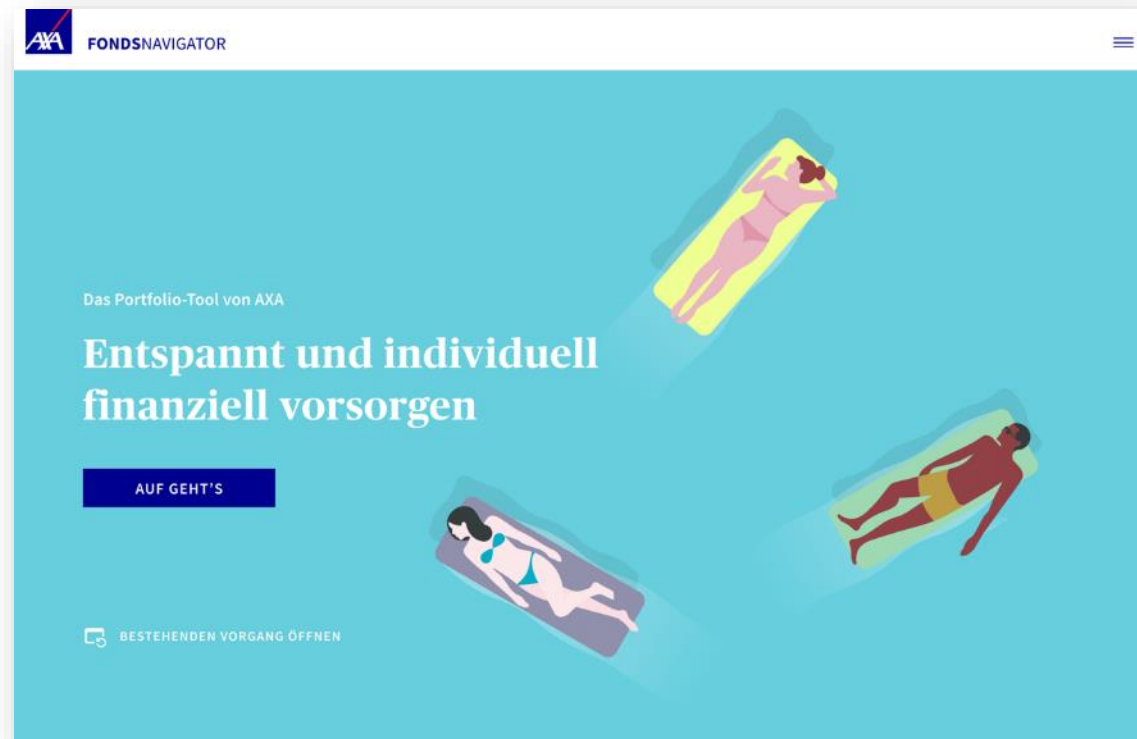
74,71 €

| FondsNavigator

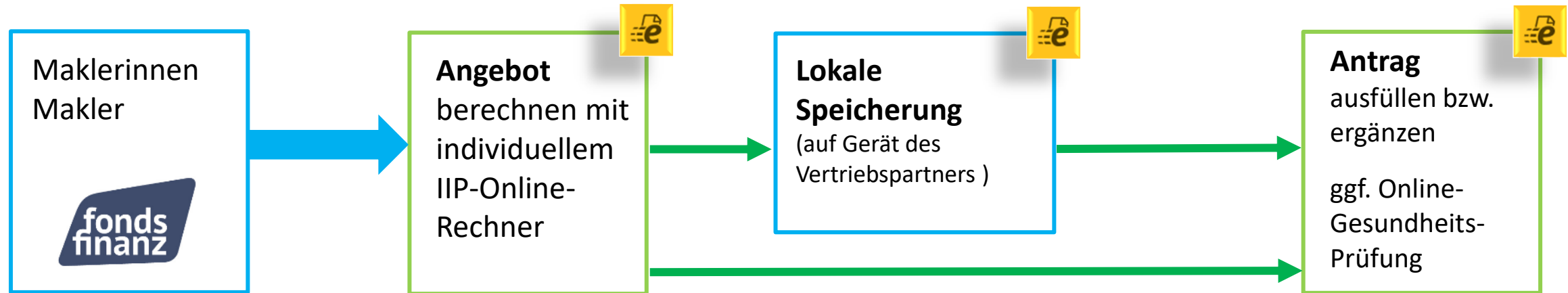
Neu und einzigartig: Individuelle Portfolio Zusammenstellung leicht gemacht



- Geeignetheitsprüfung
- Risikoprofilierung
- Anlagepräferenzen
- Portfolioempfehlung



Digitale Antragsstrecke mit Parkplatz



www.axa-fondsfinanz-express.de



Antragseingang AXA & DBV

- **Webservice mit XML-Datensatz**
- **Dunkelverarbeitung**
- **Nach 48 Std. Police versandt**

fondsfinanz Zentrale

Clearing & Freigabe zur digitalen Übertragung

ONLINE ABSCHLUSS mit elektronischer Unterschrift

Ab hier können Sie den Antrag digital unterschreiben und dann online abschließen. D.h. hier kann der Versicherungsvertrag digital abgeschlossen werden.

Antragsoptionen

E-Mail:

Antrag unterschreiben und digital einreichen

Antrag unterschreiben und parken (max. 14 Tage)

Unterschriften: im Unterschriftsmodul Angaben prüfen und elektronisch signieren

optionale Parkfunktion - Versand durch Vertriebspartner

Nach **elektronischer Signatur** wird der Antrag anschließend **elektronisch übermittelt**. Innerhalb von 48 Stunden nach Eingang des vollständigen Antrages auf dem System von AXA & DBV wird die Police an den/ die Kunden/ Kundin versandt.

Über E-Mail eingereichte Anträge können nicht dunkel verarbeitet werden!

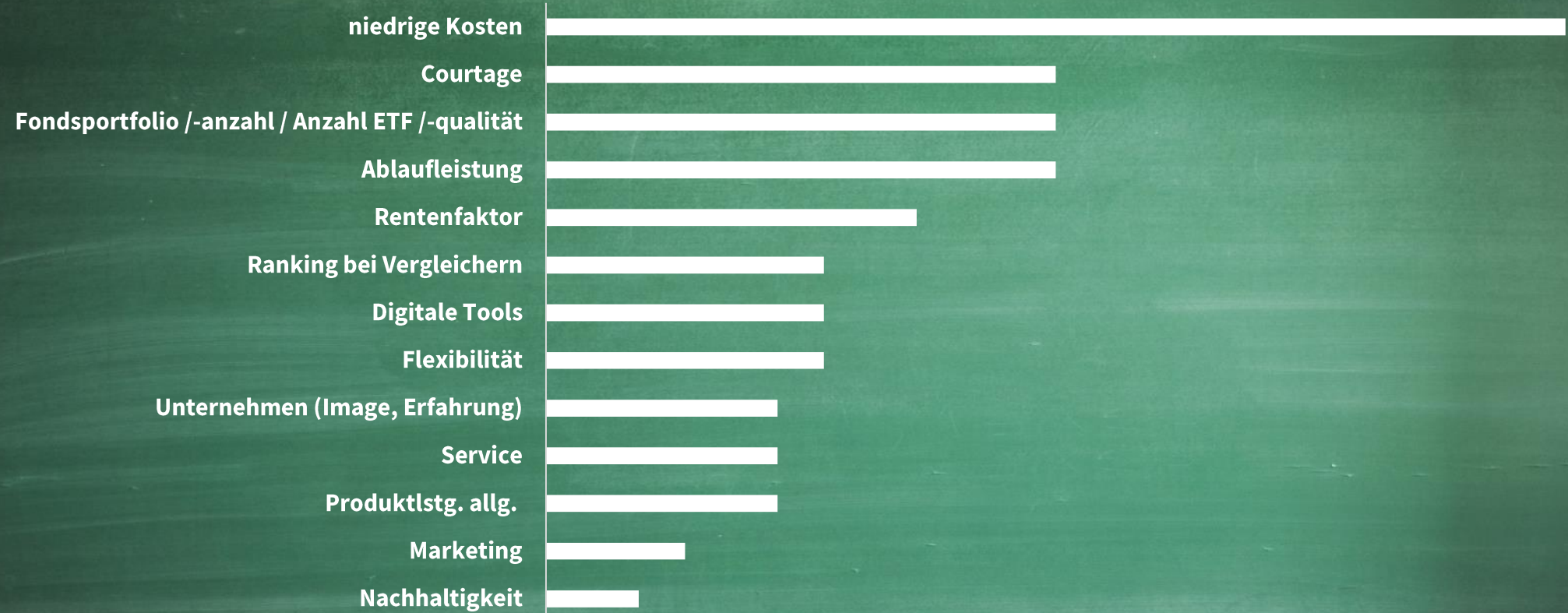




JustInvest

Insights und Highlights

Moderne Fonds-Rente: Auswahlkriterien



Quelle: AXA interne Befragung Maklervertrieb, Angaben in %; absteigend sortiert nach gesamt

1 | Top Preis-Leistung

Effektivkosten (anhand eines Beispiels)

0,89%*



*Modelpoint: FRV Schicht 3, Einzel TS A, 37J., Fonds ALV: AMUNDI PRIME GLOBAL (OGC 0,05%), Brutto, 6% Wertentwicklung, lfd. Beitrag: 100 EUR monatl., Stand: 02/2024

1 | Top Preis-Leistung



Hohe mögliche Leistungen bei geringen Effektivkosten

Anbietername	Tarif	Gesamtkostenquote	Mögliche Ablaufleistung inkl. Überschüsse ¹	Dynamische Rente ³	Kapitalmarkt-orientierte Rente ⁴
AXA	JustInvest	0,89%	128.479 €	324 €	512 €

Werte verifiziert durch MORGEN & MORGEN GmbH, Stand MOffice 5.01.01, 03.2024, ID V24029

1 Modelpoint: Auswahl relevante Wettbewerber und deren Tarife, AXA –Werte beruhen auf eigener Recherche, FRV Schicht 3, ohne Garantie, ohne Rabattierung, Alter 30J., Laufzeit 37J., Fonds AMUNDI PRIME GLOBAL (OGC 0,05%) – oder vergleichbar, Brutto, 6% WE, lfd. Beitrag: 100 EUR monatl., Todesfall in der Ansparphase „Guthaben, mind. Beitragsrückgewähr“ | 2 Todesfallschutz Ansparphase „Guthaben“ | 3 RGZ 20Jahre | 4 Todesfallschutz Rentenphase „Kapital abzüglich gezahlter Renten“



2 | Protect

BU-/DU-Beitragsbefreiung mit Wartezeit Im Überblick:

- ohne Gesundheitsprüfung
- mit 3 Jahren Wartezeit
(Leistung bei unfallbedingter BU während Wartezeit)
- bis 250 € Monatsbeitrag (3.000 € jährlich)
 - Einschluss AU-Klausel
 - DBV-Tarif: **DU-Klausel, Teil- und Spez-DU**



Für AXA...

und DBV.

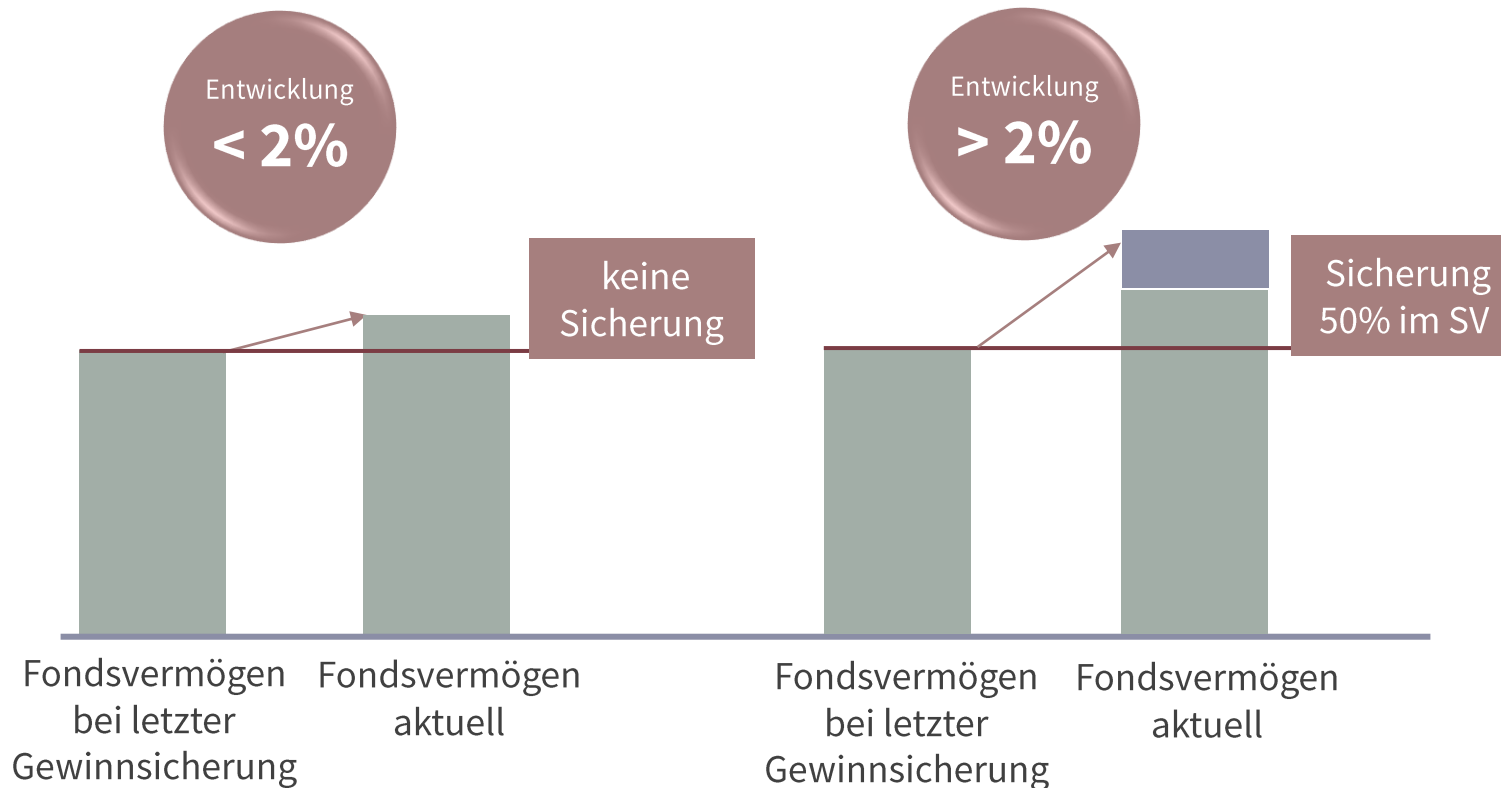
2 | Flexible Gewinnsicherung

Funktionsweise und Beispiel

Schwellenwert **2%**, Gewinnsicherungsquote **50%**

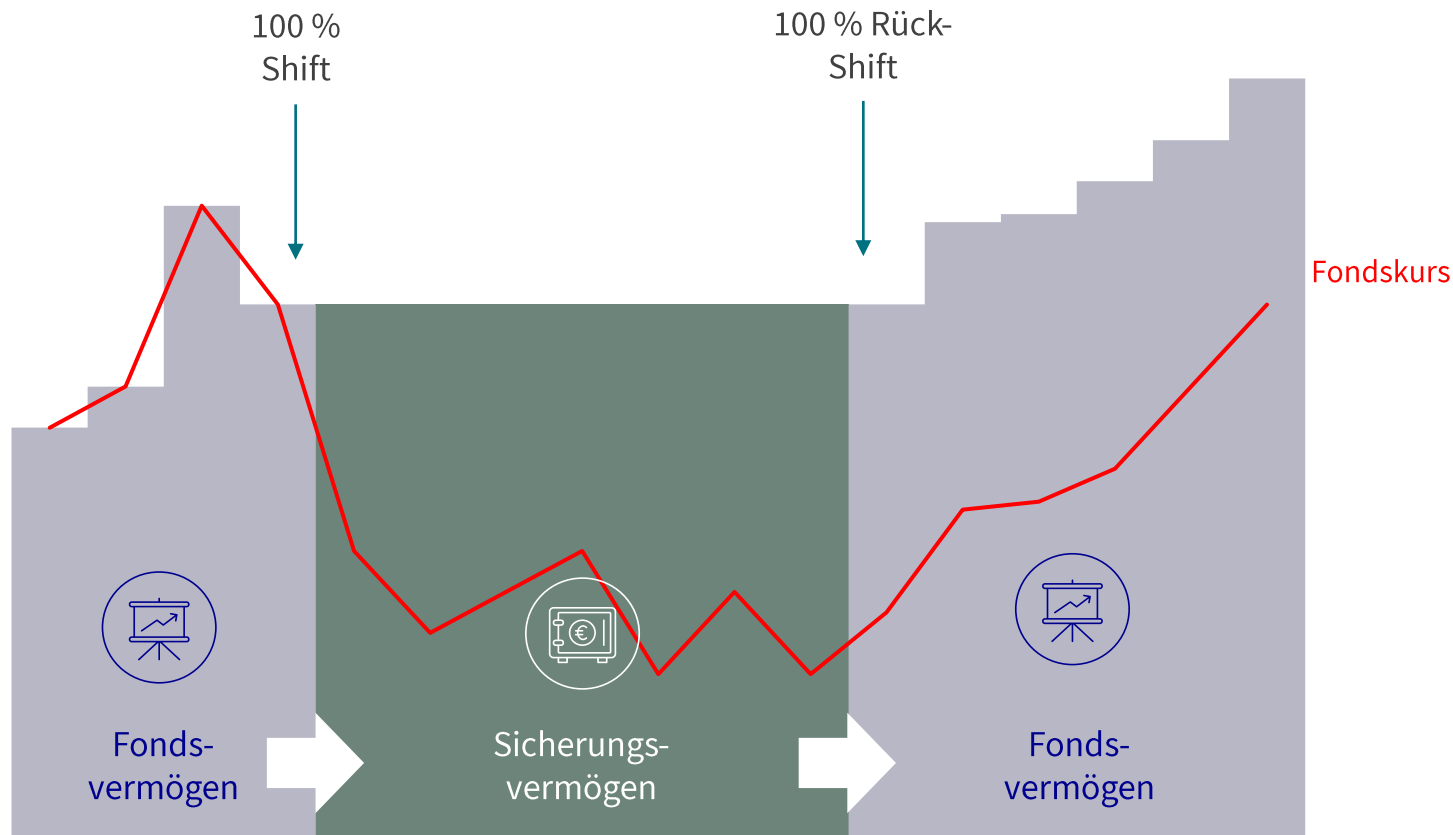
(2 Optionen : **1%** oder **2%**)

Quote (**25%** / **50%** / **75%** / **100%**)



2 | Garantieoption

Funktionsweise (2/2)



Sicherheit geben durch

die Möglichkeit, bei Turbulenzen am Markt Kapital einfach im

“sicheren

Hafen“ parken zu können!

4 | Umfangreiches Fondsuniversum

Von A wie Arero bis X wie Xtrackers



110 Anlage-
möglichkeiten

mit weltweiter Verteilung

30 ETFs



JustInvest

Fast vergessen 😊 - die Courtage

Bewertungszeitraum

(bis zu)

40

Jahre

PHZ 60 Monate

A woman with dark hair, wearing a yellow ribbed sweater and large black-rimmed glasses, is smiling while talking on a white double-line telephone. She is sitting at a desk in a cluttered office. The desk is covered with stacks of papers, folders, and a pen holder. A desk lamp with a green shade is visible on the left. The background shows more stacks of papers and office equipment. The overall lighting is warm and focused on the woman.

Wie gewinne ich neue Kund:innen?

SOCIAL MEDIA

KUND:INNENNUTZEN

KONTAKTANLÄSSE

RISIKOSENSIBILISIERUNG

PRODUKTERKLÄRUNG

VERSICHERUNGSWISSEN

LEISTUNGSBAUSTEINE

AUFMERKSAMKEITSAUFBAU



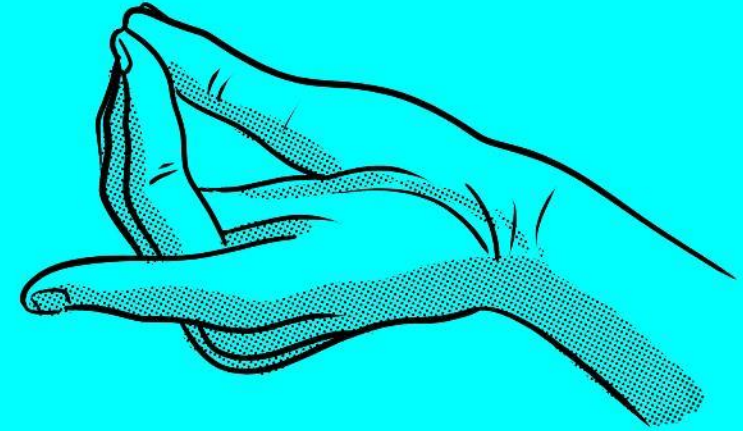
**PKV-
VERMARKTUNG =**

MIT DEN PASSENDEN
TOOLS GANZ EASY

- Viele Herausforderungen
- Viele Baustellen
- Viele Vorurteile
- Viel zu erklären
- Viele neue Kanäle

PKVOLLE AUFMERKSAMKEIT

GARANTIERT!



**Mit dem fertig erstellten
Content der PKV-Toolbox:**

- Frische Ansprache
- Aufmerksamkeitsstarker Look
- Auf Kund:innenneeds zugeschnitten
- Spannende Gesprächsöffner
- Catchy Mehrwertskommunikation
- Für alle Social Media Kanäle
- OHNE AXA/DBV-Branding

**GRATIS ZUM
DOWNLOAD
OHNE ANMELDUNG**

Cooler Postings im Bereich ÖD

www.pkv-toolbox.de



Premiumschutz
Tarifgruppe B-U –
der Modultarif

Komfort-Schutz
Vision B-U –
der Kompakttarif



Cooler Postings im Bereich Privatwirtschaft

www.pkv-toolbox.de

VIAlife

Die Lösung für besondere Situationen



Go Live mit KGeasy

Die smarte KT Absicherung ohne Gesundheitsprüfung



PKV Voll

Die Beste Absicherung der eigenen Gesundheit

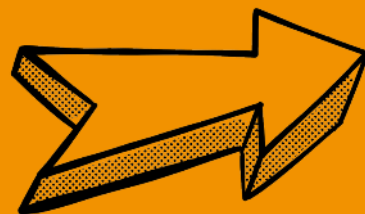


MACHEN SIE AUS

KONTAKTEN KUND:INNEN!



**JETZT
DIREKT SELBST
AUSPROBIEREN!**



WWW.PKV-TOOLBOX.DE

**VIEL SPASS IN
der Zukunft der
PKV-Vermarktung!**



#Factoring#Leasing#Garantie und Kaution

**AXA / Liquidität für Ihre
Firmenkunden!**



“Mit Liquidität ins Gespräch kommen!”





Was ist Factoring?

Planbare Zahlungseingänge und Schutz vor Zahlungsausfall





Factoring

Branchenschwerpunkte & Standardprodukte

Zeitarbeit



Dienstleistung



Handel



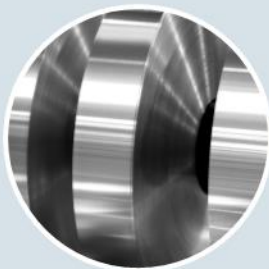
Logistik



Produzierendes
Gewerbe



Metall



Bestattung



Dental



Full-Service



Ausschnitt



Inhouse



Turnaround





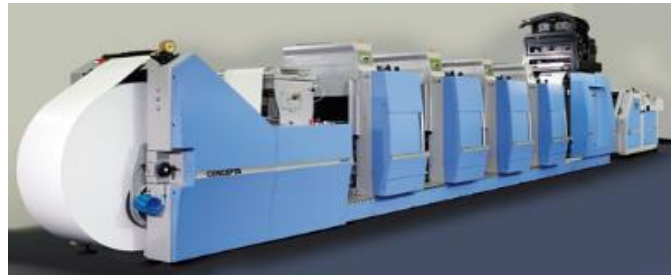
Leasing





Ausschnitt finanzieller Leasingobjekte

Leasing - „fast“ alles was mobil ist





Leasing ist mehr als das „gemietete“ Fahrzeug

Eine vielseitige Finanzierungsalternative

Voll-Amortisation

Kein Restwert

Beispiele: Büromöbel,
Verpackungsmaschinen;

Teil-Amortisation

Mit Restwert

Beispiele: E-Bike, Traktor, Schlepper,
Produktionsmaschinen;

Mietkauf

Hier sind alle Objekte und Produkte möglich

Laufzeit unabhängig vom AFA-Verlauf



Auto-Leasingvertrag

Immer mit Restwert

Beispiele: Bagger, PKW, Oldtimer,
Sattelzugmaschinen;

Sale-and-lease-back

**Mit einem bereits gekauften
Objekt auf Leasing umsteigen**

Rahmenvertrag

**Ein fester Finanzierungsrahmen für
12 Monate ohne Bereitstellungsgebühr**



“Noch nie war es
so einfach
Bürgschaften
zu (ver-)kaufen!”



Bauhaupt- und Baunebengewerbe (Auswahl)

- Bauunternehmen
(Hoch-, Tief-, Straßenbau)
- Rohrleitungsbau
- Wasserbau
- Stahl- u. Metallbau / Montagebau
- Heizung-Lüftung-Klima-Sanitär
- Estrich- u. Fußbodenbau
- Holzbau-Tischlerei-Zimmerei
- Akustik-, Innen- u. Trockenbau
- Garten- u. Landschaftsbau



EINFACH

- Klare Tarifstruktur
- Einfacher Tarif
- eine Prämie, unabhängig von der Bonitätsklasse
- als Blankotarif konzipiert

BEQUEM

- keine Einreichung von Unterlagen notwendig
- Vollständige Online-Abwicklung möglich
- Bürgschaftsbeantragung und Bestandsführung über unser Online-Portal

SCHNELL

- 1 Klick zum Angebot
- mit 3 Fragen zum Abschluss
- in 3 Minuten
fallabschließend online beantragen
- Entscheidung innerhalb 24h

3

Argumente für AXA



Liquidität für Firmenkund:innen

Seien Sie neugierig und testen Sie uns!

